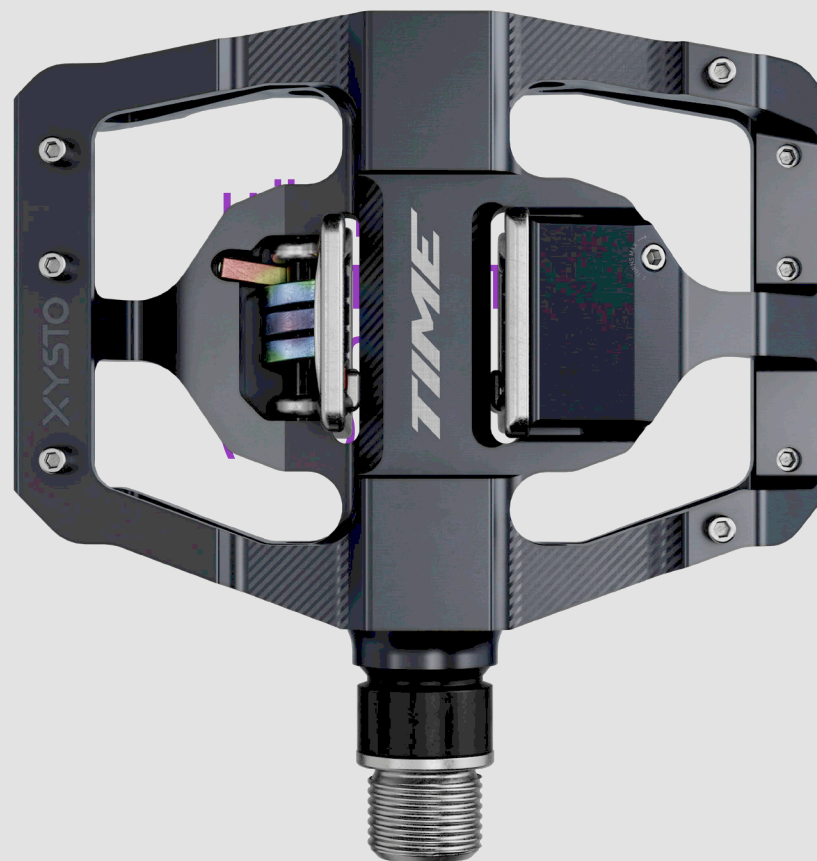


TIME

XYSTO™

HÄUFIG GESTELLTE FRAGEN (FAQS)

EMBARGO:
10. APRIL 2025 | 16.00 UHR



Für welchen Einsatzzweck sind die TIME XYSTO-Pedale gedacht?

Die TIME XYSTO-Pedale wurden für DH, Enduro und aggressives Off-Road Fahren entwickelt, können aber von jeder FahrerIn und jedem Fahrer verwendet werden, die ein Pedal mit einer größeren Plattform möchten.

Was bedeutet XYSTO?

Xysto (ausgesprochen: Schis-To) oder auf Englisch „Schist“ ist eine Gesteinsart, die in den Bergen rund um unsere Fabrik in Portugal vorkommt. Die lockeren, felsigen Trails inspirierten uns zur Entwicklung des XYSTO-Pedals.

Werde ich mit XYSTO-Pedalen schneller?

Nein. Aber ein XYSTO-Pedal-Prototyp hat 2024 die UCI-Weltmeisterschaft gewonnen. Diese Pedale wurden in Zusammenarbeit mit Commencal/Les Orres, Remy Metallier, Mitch Ropelato und Brayden Bringhurst entwickelt.

Welche Größenoptionen gibt es bei den TIME XYSTO-Pedalen?

TIME XYSTO-Pedale haben eine X-Large 79x94mm Plattform und ein asymmetrisches Design, um Unterstützung, Kontrolle und Komfort zu bieten.

Wie viel wiegen die TIME XYSTO-Pedale?

TIME XYSTO-Pedale wiegen 226 g pro Pedal.

Welche Spindellängen gibt es bei den TIME XYSTO-Pedalen?

TIME XYSTO-Pedale haben eine Spindellänge von 57 mm.

Welche Garantie- und Serviceoptionen gibt es für TIME XYSTO-Pedale?

TIME XYSTO-Pedale sind durch die 2-Jahres-Garantie von SRAM abgedeckt und können nicht gewartet werden.

Hat das XYSTO-Pedal einstellbare oder austauschbare Grip Pins?

Ja. Die XYSTO-Pedale haben die gleichen verstellbaren und austauschbaren Pins wie unsere Speciale Pedale.

Welche Cleat-Optionen gibt es für die TIME XYSTO-Pedale?

TIME XYSTO-Pedale werden mit ATAC 13/17° Cleats geliefert. Diese Cleats sind beidseitig verwendbar, so dass du einen Auslösewinkel von 13° oder 17° einstellen kannst. Die ATAC 13/17° Cleats sind im Lieferumfang der Pedale enthalten, können aber auch separat bei Online-Händlern oder bei deinem Lieblingshändler vor Ort erworben werden. Die XYSTO-Pedale sind auch mit unserer EASY 10° Cleat kompatibel.

Lässt sich die Spannung der Cleats beim XYSTO-Pedal einstellen?

Ja. XYSTO verwendet unseren bewährten ATAC-Mechanismus mit mikroverstellbarer Cleat-Spannung.

THESE ARE REGISTERED TRADEMARKS OF SRAM: 1:1[®], 202[®], 303[®], 353[®], 404[®], 454[®], 808[®], 858[®], Accuwatt[®], Avid[®], AXS[®], Bar[®], Bioposition[®], Blackbox[®], Bluto[®], BoXXer[®], DoubleTap[®], DZero[®], eTap[®], Firecrest[®], Firex[®], Grip Shift[®], GX[®], GXP[®], Hammerhead[®], Holzfeller[®], Hussefelt[®], ICLIC[®], i-Motion[®], Judy[®], Know Your Powers[®], Lyrik[®], Making You Faster[®], Maven[®], NSW[®], NX[®], Omnium[®], OSMOS[®], Pike[®], PowerCal[®], PowerLock[®], PowerTap[®], Qollector[®], Quarq[®], RacerMate[®], Reba[®], Reverb[®], Rock Shox[®], RockShox[®], Rudy[®], Ruktion[®], Service Course[®], ShockWiz[®], SID[®], Single Digit[®], Speed Dial[®], Speed Weaponry[®], Spinscan[®], SRAM[®], SRAM APEX[®], SRAM EAGLE[®], SRAM FORCE[®], SRAMNATION[®], SRAM RED[®], SRAM RIVAL[®], Stylo[®], SX[®], TIME[®], T-TYPE[®], Truvativ[®], Tyrewiz[®], UDH[®], Varicrank[®], Velocio[®], Velotron[®], Vivid[®], X0[®], X01[®], XPRESSO[®], X-SYNC[®], XX1[®], Yari[®], ZEB[®], ZIPP[®]

THESE ARE TRADEMARKS OF SRAM: 10K[™], 1X[™], 30[™], 30 Course[™], 35[™], 302[™], 3ZERO MOTO[™], ABLC[™], AeroGlide[™], AeroBalance[™], AeroLink[™], Airea[™], Air Guides[™], AirWiz[™], AKA[™], AL-7050-TV[™], ATAC[™], ATMOS[™], Automatic Drive[™], AxCad[™], Axial Clutch[™], Base[™], BB5[™], BB7[™], BB30[™], Bleeding Edge[™], Blipbox[™], BlipClamp[™], BlipGrip[™], Blips[™], Bottomless Tokens[™], Buttercup[™], Cage Lock[™], Carbon Bridge[™], Centera[™], Charger 2[™], Charger[™], Charger Race Day[™], Cleansweep[™], Clickbox Technology[™], Clics[™], Code[™], Cognition[™], CoLab[™], Connectamajig[™], Counter Measure[™], CYCLO[™], DB8[™], DD3[™], DD3 Pulse[™], DebonAir[™], Deluxe[™], Descendant[™], DFour[™], DFour91[™], DH[™], Dig Valve[™], DirectLink[™], Direct Route[™], Domain[™], DOT 5.1[™], Double Decker[™], Double Time[™], Dual Flow Adjust[™], Dual Position Air[™], DUB[™], DUB-PWR[™], E300[™], E400[™], Eagle[™], E-Connect4[™], ErgoBlade[™], ErgoDynamics[™], ESP[™], EX1[™], Exact Actuation[™], Exogram[™], Fast Black[™], Flight Attendant[™], Flow Link[™], FR-5[™], Full Pin[™], G2[™], G40[™], Gnar Dog[™], GS[™], Guide[™], Hard Chrome[™], Hexfin[™], HollowPin[™], Howitzer[™], HRD[™], HS2[™], Hybrid Drive[™], Hyperfoil[™], i-3[™], Impress[™], Jaws[™], Jet[™], Kage[™], Karoo[™], Komfy[™], LINK[™], MatchMaker[™], Maxle[™], Maxle 360[™], Maxle DH[™], Maxle Lite[™], Maxle Lite DH[™], Maxle Stealth[™], Maxle Ultimate[™], MicroAdjust[™], Micro Gear System[™], Mini Block[™], Mini Cluster[™], Monarch[™], Monarch Plus[™], Motion Control[™], Motion Control DNA[™], MultiClics[™], MRX[™], MX[™], Noir[™], OCT[™], OmniCal[™], OneLoc[™], Paceline[™], Paragon[™], PC-1031[™], PC-1110[™],

PC-1170[™], PG-1130[™], PG-1050[™], PG-1170[™], Piggyback[™], Poploc[™], Power Balance[™], Power Bulge[™], PowerChain[™], PowerDomeX[™], Powered by SRAM[™], PowerGlide[™], PowerLink[™], Power Pack[™], Power Spline[™], Predictive Steering[™], Pressfit[™], Pressfit 30[™], Prime[™], Qalvin[™], R2C[™], Rapid Recovery[™], Recon[™], Revelation[™], Riken[™], Roller Bearing Clutch[™], Rolling Thunder[™], RS-1[™], Rush[™] Damper, RXS[™], Sag Gradients[™], Sawtooth[™], SCT - Smart Coasterbrake Technology, Seeker[™], Sektor[™], SHIFT[™], ShiftGuide[™], Shorty[™], Showstopper[™], SIDLuxe[™], Side Swap[™], Signal Gear Technology[™], SL[™], SL-70[™], SL-70 Aero[™], SL-70 Ergo[™], SL-70 XPLR[™], SL-80[™], SL 80 RACE[™], SL-88[™], SLC2[™], SL SPEED[™], SL Sprint[™], Smart Connect[™], Solo Air[™], Solo Spoke[™], Speciale[™], SpeedBall[™], Speed Metal[™], SRAM APEX 1[™], SRAM Force 1[™], SRAM RIVAL 1[™], S-series[™], Stealth-a-majig[™], StealthRing[™], Super-9[™], Supercork[™], Super Deluxe[™], Super Deluxe Coil[™], SwingLink[™], Tangente[™], TaperCore[™], ThruShaft[™], Timing Port Closure[™], Tool-free Reach Adjust[™], Top Loading Pads[™], Torque Caps[™], TRX[™], TSE Technology[™], Turnkey[™], TwistLoc[™], VCLC[™], Vent Valve Technology[™], Vivid Air[™], Vuka Aero[™], Vuka Alumina[™], Vuka Bull[™], Vuka Clip[™], Vuka Fit[™], Vuka Shift[™] AXS[™], Wide Angle[™], WiFLi[™], X1[™], X3[™], X4[™], X5[™], X7[™], X9[™], X-Actuation[™], XC[™], X-Dome[™], XD[™], XDR[™], XG-1150[™], XG-1175[™], XG-1180[™], XG-1190[™], X-Glide[™], X-GlideR[™], X-Horizon[™], XLoc Sprint[™], XPLR[™], XPRO[™], X-RANGE[™], XX[™], XYSTO[™], Zero Loss[™], ZM1 MOTO[™], ZM2[™], ZR1[™]

SRAM