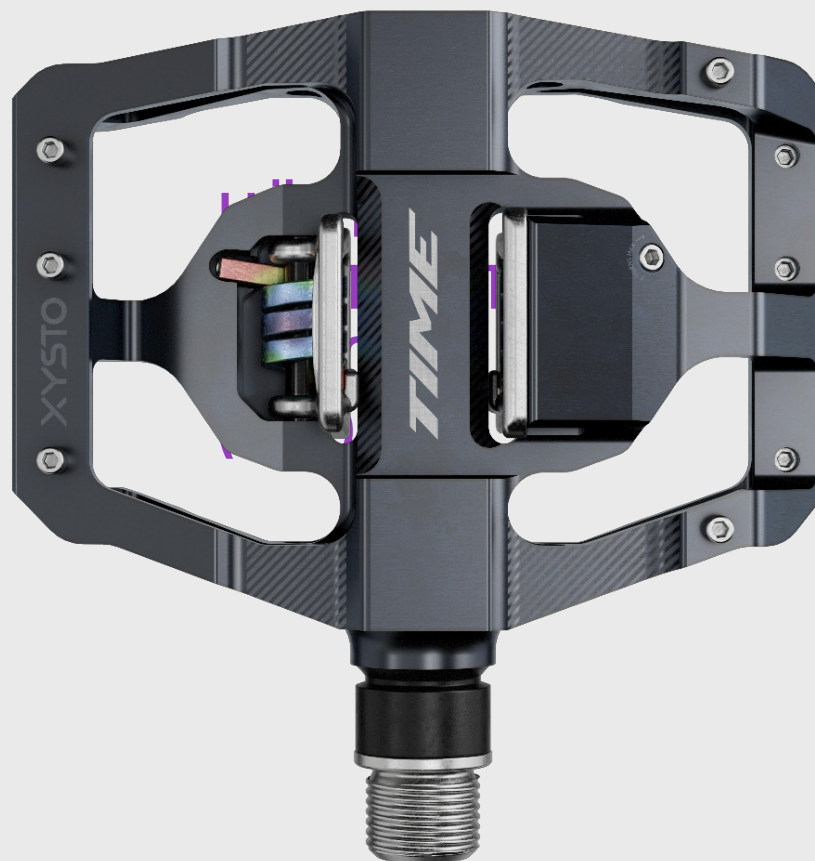


TIME

XYSTO™

FOIRE AUX QUESTIONS

EMBARGO :
10 AVRIL 2025 – 16H



Quel est l'usage prévu des pédales TIME XYSTO ?

Les pédales TIME XYSTO sont conçues pour des pratiques DH, enduro et tout-terrain agressives, mais peuvent être utilisées par tout pilote souhaitant une pédale à plate-forme plus large.

Qu'est-ce que XYSTO ?

Xisto (prononcé : Shis-Toe) ou « Schiste » en français est un type de pierre que l'on trouve dans les montagnes autour de notre usine au Portugal. Les sentiers meubles et rocheux ont inspiré le développement de la pédale XYSTO.

Les pédales XYSTO me rendront-elles plus rapide ?

Non. Mais un prototype de pédale XYSTO a remporté un Championnat du Monde UCI en 2024. Ces pédales ont été développées en collaboration avec Commencal/Les Orres, Remy Metailler, Mitch Ropelato et Brayden Bringham.

Quelles options de taille sont proposées avec les pédales TIME XYSTO ?

Les pédales TIME XYSTO ont une plate-forme X-Large 79x94 mm et une conception asymétrique pour offrir soutien, contrôle et confort.

Combien pèsent les pédales TIME XYSTO ?

Les pédales TIME XYSTO pèsent 226 g (la paire).

Quelles sont les longueurs d'axe des pédales TIME XYSTO ?

Les pédales TIME XYSTO ont une longueur d'axe de 57 mm.

Quelles options de garantie et d'entretien sont disponibles pour les pédales TIME XYSTO ?

Les pédales TIME XYSTO sont couvertes par la garantie de 2 ans de SRAM et ne demandent pas d'entretien.

La pédale XYSTO possède-t-elle des picots réglables ou remplaçables ?

Oui. Les pédales XYSTO utilisent les mêmes picots réglables et remplaçables que nos pédales Speciale.

Quelles cales sont disponibles pour les pédales TIME XYSTO ?

Les pédales TIME XYSTO sont fournies avec des cales ATAC 13/17°. Ces cales sont réversibles et présentent un angle de déchaussage de 13° ou 17°. Les cales ATAC 13/17° sont incluses avec l'achat de vos pédales et peuvent être achetées séparément auprès des détaillants en ligne ou de votre revendeur local préféré. Les pédales XYSTO sont également compatibles avec notre cale EASY 10°.

La pédale XYSTO a-t-elle une tension de cale réglable ?

Oui. XYSTO utilise notre mécanisme ATAC éprouvé avec une tension de cale micro-réglable.

THESE ARE REGISTERED TRADEMARKS OF SRAM: 1:1[®], 202[®], 303[®], 353[®], 404[®], 454[®], 808[®], 858[®], Accuwatt[®], Avid[®], AXS[®], Bar[®], Bioposition[®], Blackbox[®], Bluto[®], BoXXer[®], DoubleTap[®], DZero[®], eTap[®], Firecrest[®], Firex[®], Grip Shift[®], GX[®], GXP[®], Hammerhead[®], Holzfeller[®], Hussefelt[®], ICLIC[®], i-Motion[®], Judy[®], Know Your Powers[®], Lyrik[®], Making You Faster[®], Maven[®], NSW[®], NX[®], Omnium[®], OSMOS[®], Pike[®], PowerCal[®], PowerLock[®], PowerTap[®], Qollector[®], Quarq[®], RacerMate[®], Reba[®], Reverb[®], Rock Shox[®], RockShox[®], Rudy[®], Ruktion[®], Service Course[®], ShockWiz[®], SID[®], Single Digit[®], Speed Dial[®], Speed Weaponry[®], Spinscan[®], SRAM[®], SRAM APEX[®], SRAM EAGLE[®], SRAM FORCE[®], SRAMNATION[®], SRAM RED[®], SRAM RIVAL[®], Stylo[®], SX[®], TIME[®], T-TYPE[®], Truvativ[®], Tyrewiz[®], UDH[®], Varicrank[®], Velocio[®], Velotron[®], Vivid[®], X0[®], X01[®], XPRESSO[®], X-SYNC[®], XX1[®], Yari[®], ZEB[®], ZIPP[®]

THESE ARE TRADEMARKS OF SRAM: 10K[™], 1X[™], 30[™], 30 Course[™], 35[™], 302[™], 3ZERO MOTO[™], ABLC[™], AeroGlide[™], AeroBalance[™], AeroLink[™], Airea[™], Air Guides[™], AirWiz[™], AKA[™], AL-7050-TV[™], ATAC[™], ATMOS[™], Automatic Drive[™], AxCad[™], Axial Clutch[™], Base[™], BB5[™], BB7[™], BB30[™], Bleeding Edge[™], Blipbox[™], BlipClamp[™], BlipGrip[™], Blips[™], Bottomless Tokens[™], Buttercup[™], Cage Lock[™], Carbon Bridge[™], Centera[™], Charger 2[™], Charger[™], Charger Race Day[™], Cleansweep[™], Clickbox Technology[™], Clics[™], Code[™], Cognition[™], CoLab[™], Connectamajig[™], Counter Measure[™], CYCLO[™], DB8[™], DD3[™], DD3 Pulse[™], DebonAir[™], Deluxe[™], Descendant[™], DFour[™], DFour91[™], DH[™], Dig Valve[™], DirectLink[™], Direct Route[™], Domain[™], DOT 5.1[™], Double Decker[™], Double Time[™], Dual Flow Adjust[™], Dual Position Air[™], DUB[™], DUB-PWR[™], E300[™], E400[™], Eagle[™], E-Connect4[™], ErgoBlade[™], ErgoDynamics[™], ESP[™], EX1[™], Exact Actuation[™], Exogram[™], Fast Black[™], Flight Attendant[™], Flow Link[™], FR-5[™], Full Pin[™], G2[™], G40[™], Gnar Dog[™], GS[™], Guide[™], Hard Chrome[™], Hexfin[™], HollowPin[™], Howitzer[™], HRD[™], HS2[™], Hybrid Drive[™], Hyperfoil[™], i-3[™], Impress[™], Jaws[™], Jet[™], Kage[™], Karoo[™], Komfy[™], LINK[™], MatchMaker[™], Maxle[™], Maxle 360[™], Maxle DH[™], Maxle Lite[™], Maxle Lite DH[™], Maxle Stealth[™], Maxle Ultimate[™], MicroAdjust[™], Micro Gear System[™], Mini Block[™], Mini Cluster[™], Monarch[™], Monarch Plus[™], Motion Control[™], Motion Control DNA[™], MultiClics[™], MRX[™], MX[™], Noir[™], OCT[™], OmniCal[™], OneLoc[™], Paceline[™], Paragon[™], PC-1031[™], PC-1110[™],

PC-1170[™], PG-1130[™], PG-1050[™], PG-1170[™], Piggyback[™], Poploc[™], Power Balance[™], Power Bulge[™], PowerChain[™], PowerDomeX[™], Powered by SRAM[™], PowerGlide[™], PowerLink[™], Power Pack[™], Power Spline[™], Predictive Steering[™], Pressfit[™], Pressfit 30[™], Prime[™], Qalvin[™], R2C[™], Rapid Recovery[™], Recon[™], Revelation[™], Riken[™], Roller Bearing Clutch[™], Rolling Thunder[™], RS-1[™], Rush[™] Damper, RXS[™], Sag Gradients[™], Sawtooth[™], SCT - Smart Coasterbrake Technology, Seeker[™], Sektor[™], SHIFT[™], ShiftGuide[™], Shorty[™], Showstopper[™], SIDLuxe[™], Side Swap[™], Signal Gear Technology[™], SL[™], SL-70[™], SL-70 Aero[™], SL-70 Ergo[™], SL-70 XPLR[™], SL-80[™], SL 80 RACE[™], SL-88[™], SLC2[™], SL SPEED[™], SL Sprint[™], Smart Connect[™], Solo Air[™], Solo Spoke[™], Speciale[™], SpeedBall[™], Speed Metal[™], SRAM APEX 1[™], SRAM Force 1[™], SRAM RIVAL 1[™], S-series[™], Stealth-a-majig[™], StealthRing[™], Super-9[™], Supercork[™], Super Deluxe[™], Super Deluxe Coil[™], SwingLink[™], Tangente[™], TaperCore[™], ThruShaft[™], Timing Port Closure[™], Tool-free Reach Adjust[™], Top Loading Pads[™], Torque Caps[™], TRX[™], TSE Technology[™], Turnkey[™], TwistLoc[™], VCLC[™], Vent Valve Technology[™], Vivid Air[™], Vuka Aero[™], Vuka Alumina[™], Vuka Bull[™], Vuka Clip[™], Vuka Fit[™], Vuka Shift[™] AXS[™], Wide Angle[™], WiFLi[™], X1[™], X3[™], X4[™], X5[™], X7[™], X9[™], X-Actuation[™], XC[™], X-Dome[™], XD[™], XDR[™], XG-1150[™], XG-1175[™], XG-1180[™], XG-1190[™], X-Glide[™], X-GlideR[™], X-Horizon[™], XLoc Sprint[™], XPLR[™], XPRO[™], X-RANGE[™], XX[™], XYSTO[™], Zero Loss[™], ZM1 MOTO[™], ZM2[™], ZR1[™]

SRAM